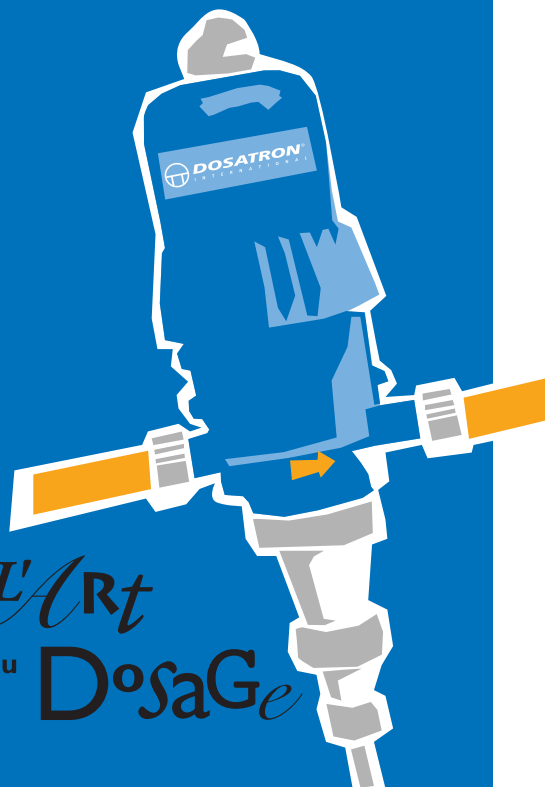


L'Art
du DosaGe

DI 1500

Stromloser Proportionaldosierer



Technische Merkmale

■ Eingespritzte Lösung

Minstdurchsatz : 0.007 l/h [0.237 fl.oz./h]
Maximaler Durchsatz : 5 l/h [1.32 us Gal./h]

■ Maximale Ansaughöhe :

4 m [13 ft]

■ Druckverlust bei maximalem Durchsatz, und bei mittlerem Druckwert :

0.9 bar [13 PSI]

■ Maximale Betriebstemperatur :

40° C [104° F]

■ Eingebauter Homogenisierapparat

■ Eingebauter Motorschutzfilter :

350 µ [Maschenweite 50]

■ 1 kompletter Saugschlauch :

Länge 120 cm [47"]
Innen- / Außendurchmesser 6 X 9 mm
[1/4" id X 3/8" od] Saugkopf mit Saugklappe und Inoxballast

■ 1 Wandhalterung

■ Abmessungen :

Durchmesser 13 X L 16 X H 47 cm
[5 1/8" X 6 5/16" X 18 1/2"]

■ Komponenten :

Körper und Glocke : Polyacetal
Dosierpartie : Polypropylen, Polyethylen
Kolben : Polypropylen, Polyamid, EPDM,
Inox (304 L, 316 L, SAF)

■ Paketinhalt :

1 Dosierer, 1 kompletter Saugschlauch,
1 Wandhalterung, 1 Gebrauchsanweisung.

■ Verpackungsmasse : 52 X 15.5 X 19 cm [20 1/2" X 6 1/8" X 7 1/2"]

■ Paketgewicht : 2.820 kg [-6.2 lb]

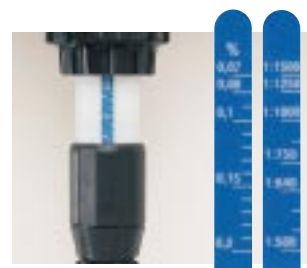


Fließrichtung des Wassers

Den Dosierer unter Beachtung der auf dem Dosierkörper mit einem Pfeil angezeigten Fließrichtung des Wassers einbauen (**einzigste Antriebskraft**).

N.B. Die Anschlüsse werden nicht mitgeliefert.

Anschluß Einlauf/Auslauf :
3/4" BSP-NPT
Durchmesser 20 X 27 mm



Dosieren

Die Dosiermenge ist **von außen einstellbar**. Die Einspritzmenge ist wunschgerecht einstellbar. (Die Muffe anheben, Einstellbuchse drehen und das obere Teil der Buchse auf der gewünschten Einstellmarkierung festziehen. Die Muffe absenken).

Die Dosierung des eingespritzten Produkts erfolgt **immer proportional** zum Wasservolumen, unabhängig von den Durchsatz- oder Druckschwankungen.

3 Auswahlkriterien für den Dosierer

Die Auswahl des Dosierers ist, je nach Anwendungsart, abhängig von den Durchsatzmengen und vom Wasserdruck, von der Produktkonzentration und dem Aufbau der Einrichtung.

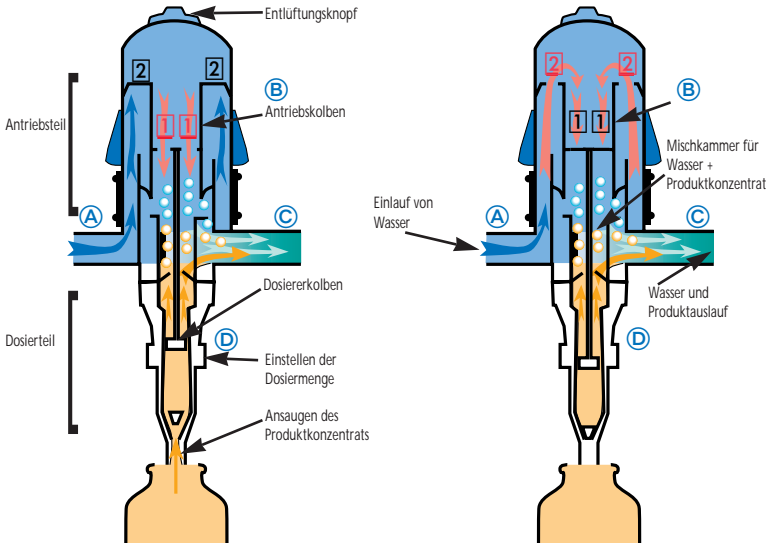
Wasserdurchsatz :	Betriebsdruck :	Einstellbare Dosierung :
<ul style="list-style-type: none"> ■ von 10 l/h bis 2.5 m³/h ● [von 0.16 l/mn bis 41.66 l/mn] ● [von 2.64 us Gal./h bis 660 us Gal./h] 	<ul style="list-style-type: none"> ■ von 0.3 bar bis 6 bar ● [von 4.3 PSI bis 85 PSI] 	<ul style="list-style-type: none"> ■ von 0.07 % bis 0.2 % ● [1:1500 bis 1:500]



DOSATRON[®]
I N T E R N A T I O N A L

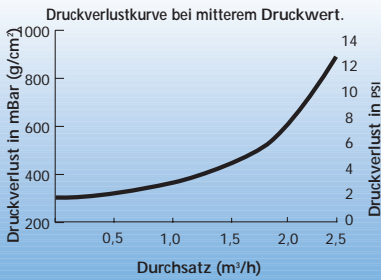
Funktionsweise des stromlosen Proportionaldosierers

Der Durchsatz von Wasser, selbst in geringen Mengen, treibt den Antriebskolben an, der wiederum den Dosiererkolben antreibt. Letzterer saugt das Produkt an und pumpt es in das in der Leitung enthaltene Wasser.



Phase 1 : Durch den Wassereinfluss (A) wird der Kolben (B) bewegt, wodurch die Lösung austritt (C). Gleichzeitig saugt der Dosierkolben (D) das Produkt an und spritzt es in die Homogenisierkammer ein. In der oberen Hubposition öffnen sich die Einlassventile (2) die Auslassventile (1) schließen sich.

Phase 2 : Der Kolben (B) bewegt sich abwärts und ein Teil der Lösung wird in die Homogenisierkammer abgegeben. In der unteren Hubposition öffnen sich die Auslassventile (1) die Einlassventile (2) schließen sich und der Zyklus beginnt erneut.



UMRECHNUNGSHILFE

1 bar	= 14,5 psi
1 us Gal.	= 3,785 Liter
1 inch	= 0,0254 Meter
1 fl. oz (fluid ounce)	= 29,57 ml
1 lb (pound)	= 453,592 g
Temperaturen	= C°X1,8+32=F
1 g / l	= 0.1% falls D=1
1 l	= 1000 cc
1 ppm	= 1g/m³
1 m Wasserhöhe	= 0,1 bar = 100 g/cm²

DI 1500

Stromloser Proportionaldosierer

DIE OPTIONEN

DANK DER OPTIONEN PASST SICH DER DOSIERER JEDEM BEDARF AN. UNSERE TECHNISCHE ABTEILUNG BERÄT SIE GERNE BEI DER ENTSCHEIDUNG ÜBER DIE NOTWENDIGKEIT DER JEWEILIGEN OPTION.

Saugschlauch

Speziell für bestimmte Produkte (Silikonschlauch, EPDM, flacher Saugkopf, ...).

Spezifische Dichtungen (VF, AF)

Bei saurem PH-Wert verwenden Sie die Dichtung VF
Bei basischem PH-Wert verwenden Sie die Dichtung AF.

By-Pass

System zum Einschalten (on) und Abschalten (off) des Ansaugsystems für das Produkt.

PVDF

Zum Dosieren aggressiver Mittel können die Dosierer mit einem Körper und einer Glocke aus PVDF ausgestattet werden.

HASTELLOY

Für aggressive Produkte: Kolbenstange und Saugventilfeder aus HASTELLOY.

Riemen

zur Befestigung des Dosierers in seiner Halterung.

Zubehör :

Fragen Sie uns.

Andere Optionen existieren, fragen Sie uns.

Dosierung - Konversion internationaler Maßeinheiten			
%	VERHÄLTNIS	Fl. Oz./USGal	P.P.M.
0.07	1:1500	0.085	666
0.08	1:1250	0.102	800
0.10	1:1000	0.128	1000
0.13	1:750	0.171	1333
0.15	1:666	0.192	1500
0.16	1:640	0.200	1563
0.20	1:500	0.256	2000
0.50	1:200	0.60	5000
1.00	1:100	1.25	10000
1.50	1:67	1.92	15000
2.00	1:50	2.50	20000
3.00	1:33	3.75	30000
4.00	1:25	5.00	40000
5.00	1:20	6.25	50000



Die Vorteile

Direkte Mikro-Dosierung. Proportional.

Von außen einstellbare Dosierung.

Sehr gute Lesbarkeit der Teilstriche auf der Dosierskala.

Betrieb bei Niedrigdruck und geringem Durchsatz.

Einspritzen der Lösung am Auslauf.

Selbstansauge-Effekt bis zu 4 Metern.

**PATENTIERTE PRODUKTE
ALLE UNSERE DOSIERER SIND GEPRÜFT
UND HABEN EIN JAHR GARANTIE**

Die Produktreihe DOSATRON

ARTIKEL	WASSERDURCHSATZ	DRUCK	DOSIERUNG
D 100 R	20 l bis 1.5 m³/h	0.50 bar bis 5 bar	0.5%, 0.8%, 1%
D 200 RE	20 l bis 1.5 m³/h	0.50 bar bis 5 bar	0.2 bis 2%
D 400 RE	20 l bis 1.5 m³/h	0.50 bar bis 5 bar	0.5 bis 4%
D 310 RE	20 l bis 1.5 m³/h	0.50 bar bis 5 bar	3 bis 10%
DI 1500	10 l bis 2.5 m³/h	0.30 bar bis 6 bar	0.07 bis 0.2%
DI 16	10 l bis 2.5 m³/h	0.30 bar bis 6 bar	0.2% bis 1.6%
DI 150	10 l bis 2.5 m³/h	0.30 bar bis 6 bar	1% bis 5%
DI 210	10 l bis 2.5 m³/h	0.50 bar bis 4 bar	2% bis 10%
D 45-1.5	100 l bis 4.5 m³/h	0.50 bar bis 5 bar	0.2 bis 1.5%
D 45-3	100 l bis 4.5 m³/h	0.50 bar bis 5 bar	0.5 bis 3%
D 45-8	100 l bis 4.5 m³/h	0.50 bar bis 5 bar	3 bis 8%
D 8 R	500 l bis 8 m³/h	0.15 bar bis 8 bar	0.2% bis 2%
D 8 R 150	500 l bis 8 m³/h	0.15 bar bis 8 bar	1% bis 5%
D 20 S	1 bis 20 m³/h	0.12 bar bis 10 bar	0.2% bis 2%
D 30 S turbo	8 bis 30 m³/h	1 bar bis 8 bar	0.25% bis 1.25%
D 60 S bi-turbo	10 bis 60 m³/h	0.5 bar bis 8 bar	0.1% bis 0.65%

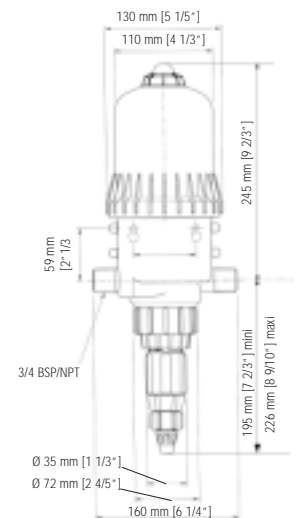
Dosierzentralen ausgestattet mit : DI 16, DI 150, DI 210
KPH — Kit zur Unkrautvernichtung ausgestattet mit : DI 16, DI 150

WEITERE MODELLE ZUR ABDECKUNG VON SPEZIALFÄLLEN LIEFERBAR, FRAGEN SIE NACH

FÜR EINE LANGE LEBENSDAUER DER GERÄTE EINZUHALTENDE ANWENDERHINWEISE

- Es wird dazu geraten, vor dem Dosiergerät einen Filter mit 60 µ zu installieren,
- Austausch der Dichtungen 1 x jährlich,
- Den Behälter mit aggressiven Mitteln niemals direkt unter dem Dosierer anbringen (korrosive Dämpfe),
- So oft wie möglich ausspülen, um die Kristallbildung und die Korrosion des Geräts zu vermeiden,
- Ein Betrieb des Dosierers ohne Produkt beschädigt das Gerät nicht,
- Schutzvorrichtungen zur Vermeidung von zu hohen Durchsätzen, Überdruck und Druckstößen vorsehen.

Abmessungen



DOSATRON
INTERNATIONAL

Rue Pascal – BP 6 – 33370 TRESSES (Bordeaux) FRANCE
Tél. 33 (0)5 57 97 11 11 — Fax 33 (0)5 57 97 11 29
http://www.dosatron.com e-mail : info@dosatron.com